



HÖGSBY
KOMMUN

Planlagd mark för bostäder i Högsby kommun



Ombyggnad av Mogården till trygghetsboende, pågående projekt (foto 2019-01-07)

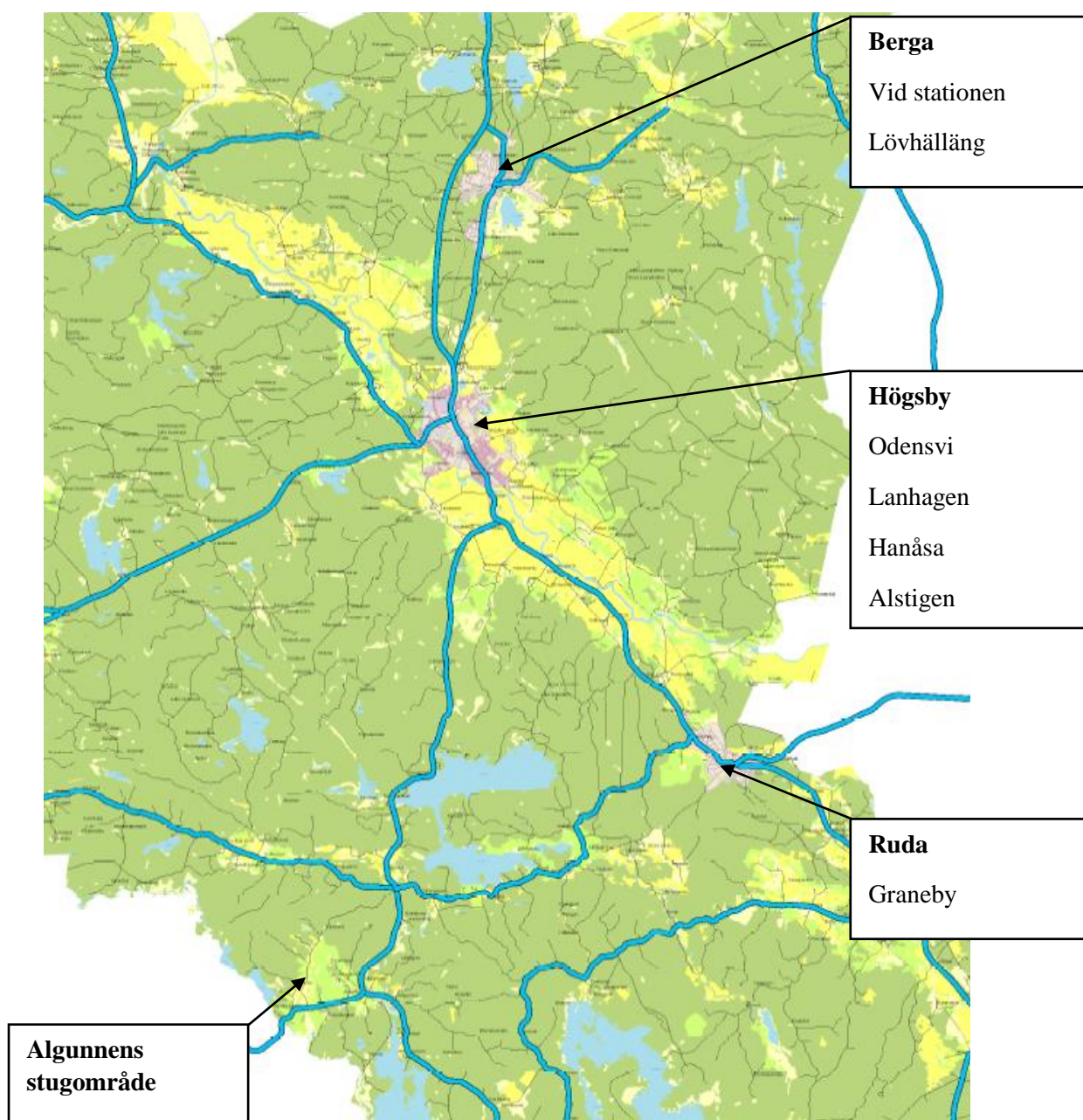
Sammanställt 2019-04-05

OBS. Enskilda byggbara villatomter är exkluderade från sammanställningen. Vissa av redovisade lägen ägs av enskilda markägare där genomförbarhet är avhängig av markägarens intresse. Dessa är inte kontaktade inom ramen för denna sammanställning.

Introduktion

Högsby kommun har en god beredskap för att kunna möta bostadsprojekt som kan tillgodose det relativt stora behovet av bostäder som finns i kommunens större tätorter. Det finns planlagd mark för bostäder som är redo att genomföras direkt, där gator är byggda och fastigheter redan avstyckade. I andra fall så krävs genomförandeinsatser för att möjliggöra byggandet. De senaste åren har bostadsbyggandet glädjande nog kommit igång igen, särskilt vad gäller hyresrätter i Högsby samhälle. Det finns goda möjligheter att fortsätta denna utveckling, även i kommunens andra tätorter. Vår kommun är känd för en snabb lovhantering och god tillgänglighet för rådgivning, så hör gärna av dig till oss med era projektidéer!

Planlagd bostadsmark (för gruppbebyggelse och flerbostadshus)



Odensvi



Odensvi ligger centrumnära, men ändå naturskönt med närhet till hagmark och skog.



Kommunalt ägd mark, avsett för kedjehus eller villor, byggrätten medger byggande i maximalt två våningar. Obebyggd mark i Odensvi omfattar över 10 000 kvadratmeter i tre åtskilda kvarter. Gator samt vatten och avlopp är utbyggt.



Den västra delen av markområdet.



Vy ut över Emåns odlingslandskap från den östra delen av området.

Lanhagen



En tidigare bebyggd tomt som direkt angränsar Lanhagens hembygdspark.



Centralt läge nära rekreationsområdet Lanhagen. Byggrätt för flerbostadshus i tre våningar, på cirka 500 kvadratmeter. Ej avstyckad från övriga flerbostadshus kvarteret. Marken ägs och förvaltas av Högsby Bostads AB.

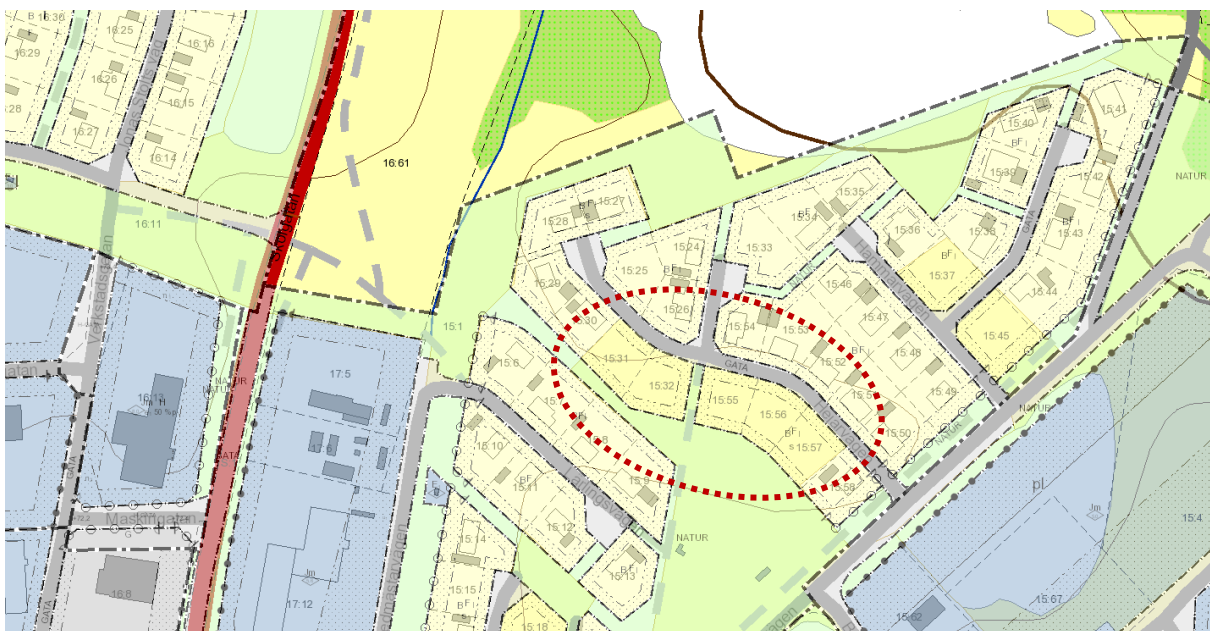
Ingen anslutningspunkt för VA i dagsläget.

Hanåsa



Mötesplats Hanåsa med allaktivitetsplan angränsar området.

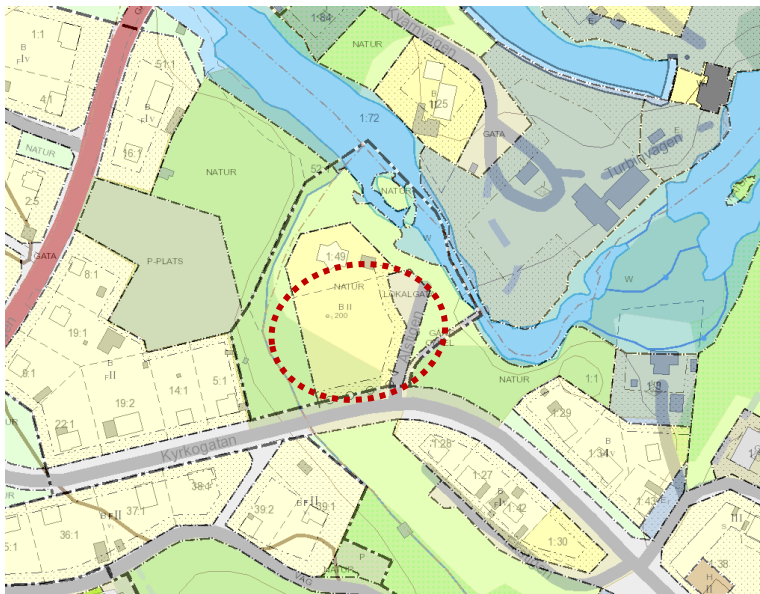
Villaområde nära öppet odlingslandskap och Mötesplats Hanåsa. Fem tomter för villabyggnation, om cirka 800 - 900 kvadratmeter vardera. Uthus kan byggas samman i tomtgräns. Gator samt vatten och avlopp är utbyggt.



Alstigen



Vy över Emån.



Centralt läge ett stenkast från Emån och det mindre vattendraget Kvillen. Byggrätt för småhus i en våning, området omfattar cirka 2 900 kvadratmeter men kan delas upp i flera fastigheter.

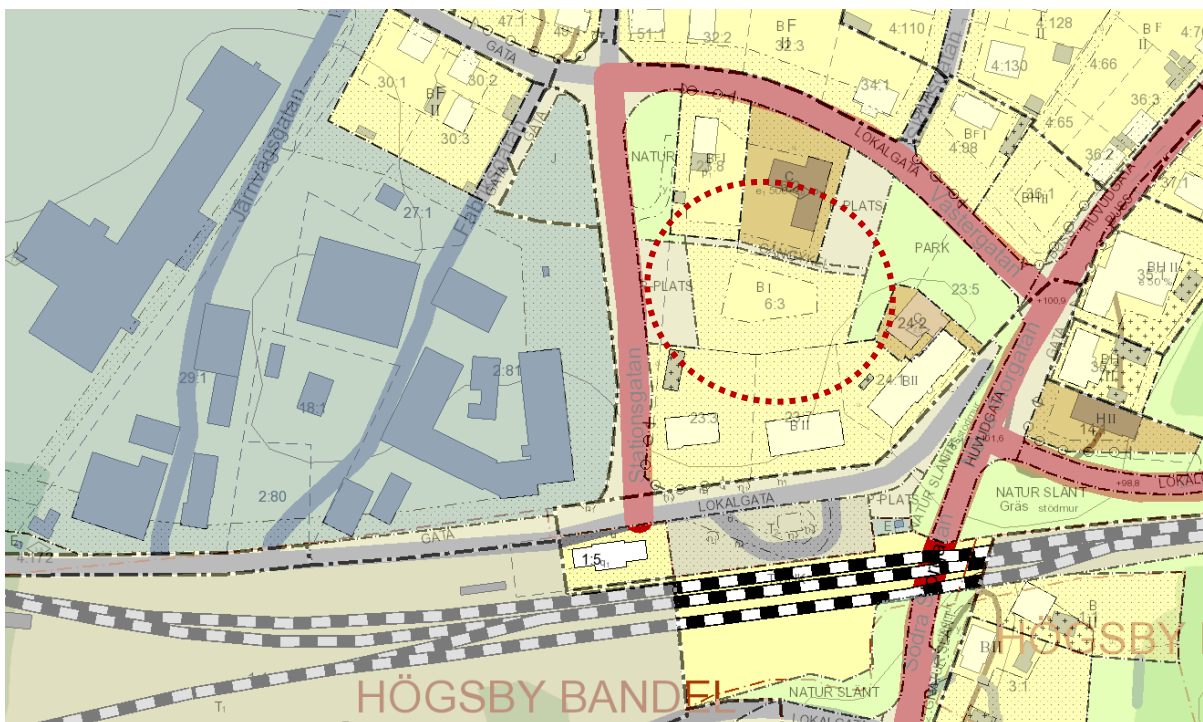
Huvudbyggnad per fastighet får ha en byggnadsarea på maximalt 200 kvadratmeter och uthus maximalt 50 kvadratmeter. Gata och vatten och avlopp är utbyggt.

Berga, vid stationen



Visionsbild (illustration av HFK Bygg)

Mark för bostadshus, drygt 2 000 kvadratmeter varav cirka 600 kvadratmeter med byggrätt.
Ingen anslutningspunkt finns för VA och servitut kan krävas för att lösa utfartsfrågan,
beroende på avstyckningsyta.

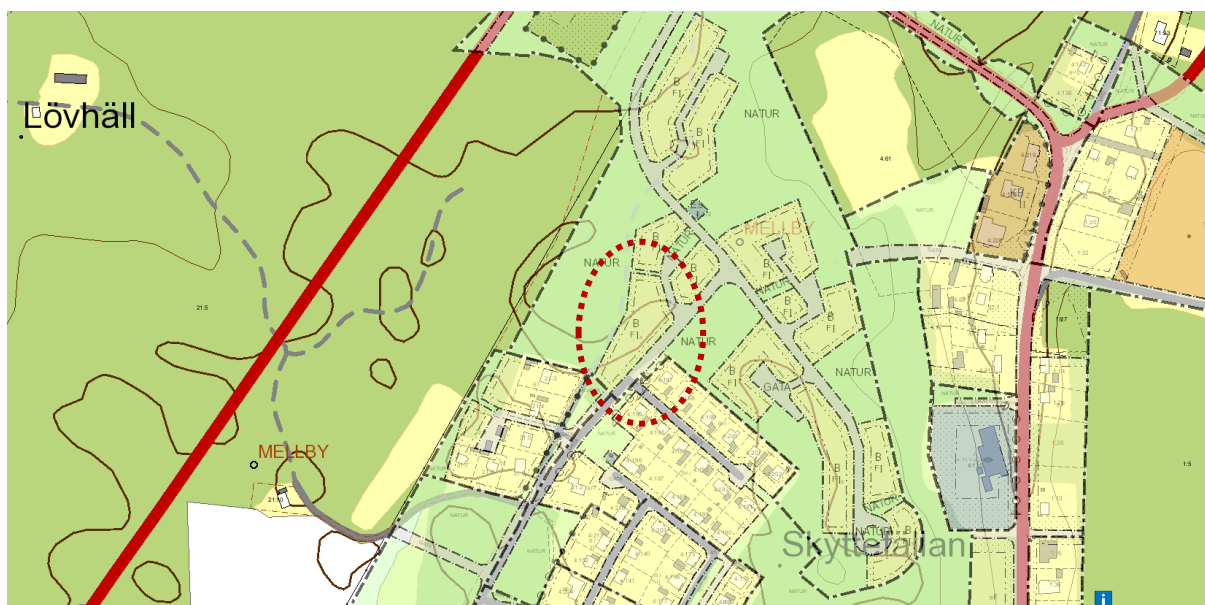


Berga, Lövhälläng



Lövhälläng ligger i naturskön skog intill gång- och cykelväg till Gösjön. Kvarteret är avsett för envåningshus och omfattar cirka 4 000 kvadratmeter. Området innehåller även senare utbyggnadsetapper norrut och österut om drygt 40 villatomter. Gata samt vatten och avlopp behöver byggas ut. Utredning för vatten och avlopp är gjord.

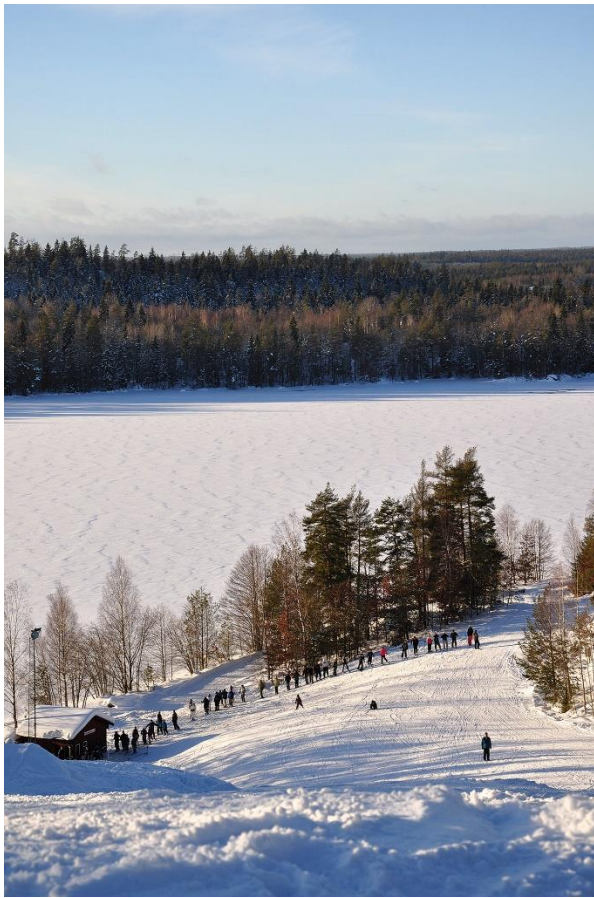
Bo Bra i Berga-projektet har en utställning på platsen för att inspirera och visa platsens potential.



Ruda, Graneby



Ett kvarter på cirka 3 300 kvadratmeter, avsett för bostäder i en våning. Gator och VA finns utbyggt. Avstyckning krävs, nuvarande fastighetsgränser felaktiga.

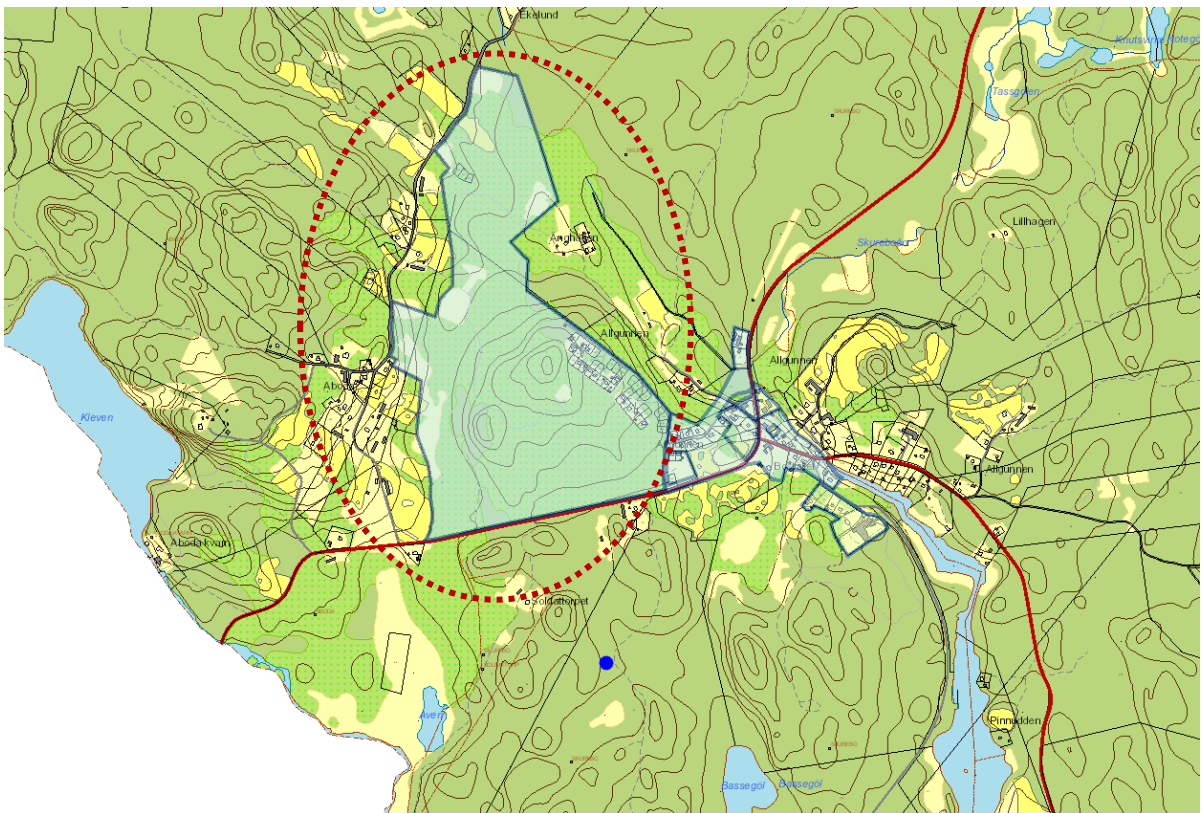


Algunnens stugområde

Delvis utbyggt stugområde för fritidsbebyggelse nära Aboda klint och Algunnen med omgivande naturreservat. Planen omfattar över 200 stugtomter. Algunnen kännetecknas av naturvärden i absolut toppklass och vildmarksskänsla!

Gator och VA är ej utbyggt, men kapacitet finns.

Aboda klint i vinterskrud, fotograf Gunilla C Johansson, Tidningen Innehåll.



Kontaktuppgifter

Emil Stille, stadsarkitekt, Miljö- och byggkontoret, Högsby kommun.

Mejl: emil.stille@hogsby.se; tel.: 0491-291 09

Lena Carlsson, administrativ assistent, Östra Smålands kommunalteknikförbund (markförsäljningsfrågor).

Mejl: lena.carlsson@osk.hultsfred.se; tel.: 0495-24 15 13

PS. Kommunen har också påbörjat ett antal planprojekt i syfte att möjliggöra flera bostadsprojekt med olika profil och innehåll. Kontakta oss om du är nyfiken!