



Miljö- och byggkontoret

BYGG.2017.93

2017-04-20

Riktlinjer för väderskydd till sopkärl

Dessa riktlinjer gäller i Högsby, Hultsfred och Vimmerby kommuner efter beslut av respektive nämnd.

Beslutad i Myndighetsnämnden för Högsby kommun 2017-04-20, MN § 30.

Sammanfattning

Bakgrunden till riktlinjerna är att flera fastighetsägare framfört önskemål om att få uppföra väderskydd för sopkärl i och med det nya system som arbetats fram för hushållsnära sophantering. En diskussion har förts mellan Högsby, Hultsfred och Vimmerby kommun om att ta fram gemensamma riktlinjer för väderskydd till sopkärl för att förenkla och klargöra för fastighetsägarna, då sophantering blir samma i de tre kommunerna när systemet införs våren 2017.

Den nya hushållsnära sophantering innebär att maximalt två större kärl kommer att placeras vid varje hushåll, och kravet från respektive teknisk förvaltning är att tunnorna placeras inom 4 meter från tomtgräns.

Inom planlagda områden är det oftast byggnadsförbud närmast gatan (så kallad "prickmark"), vilket normalt innebär att väderskydd inte får uppföras inom detta område. Med gemensamma riktlinjer för de tre kommunerna beslutar respektive nämnd att väderskydd som uppförs enligt riktlinjerna skall kunna utgöra undantag från dessa bestämmelser.

Det kan dock finnas andra regler som kan utgöra hinder för en sådan placering som exempelvis om väderskyddet hindrar sikt i gatukorsningar, eller placeras på ledningsrätter.

Vid placering av sopkärlen och väderskydd utmed riksvägar, länsvägar och enskilda vägar ska fastighetsägaren kontakta respektive väghållare för att inhämta godkännande och för att träffa avtal om placeringen.

Fastighetsägaren ska också kontrollera eventuell förekomst av ledningsdragningar innan väderskydd byggs, och träffa överenskommelse med respektive ledningsägare där sådana finns.

Det är alltså **fastighetsägares ansvar** att kontrollera detta!

Kommunerna i Högsby, Hultsfred och Vimmerby har tagit fram ett gemensamt förslag till en konstruktion för väderskydd till sopkärl, som i normalfallet inte kräver bygglovsprövning eller anmälan, och som är godkänd av berörda avdelningar som hanterar bygglov och anmälningar inom de tre kommunerna.



HÖGSBY
KOMMUN

Miljö- och byggkontoret

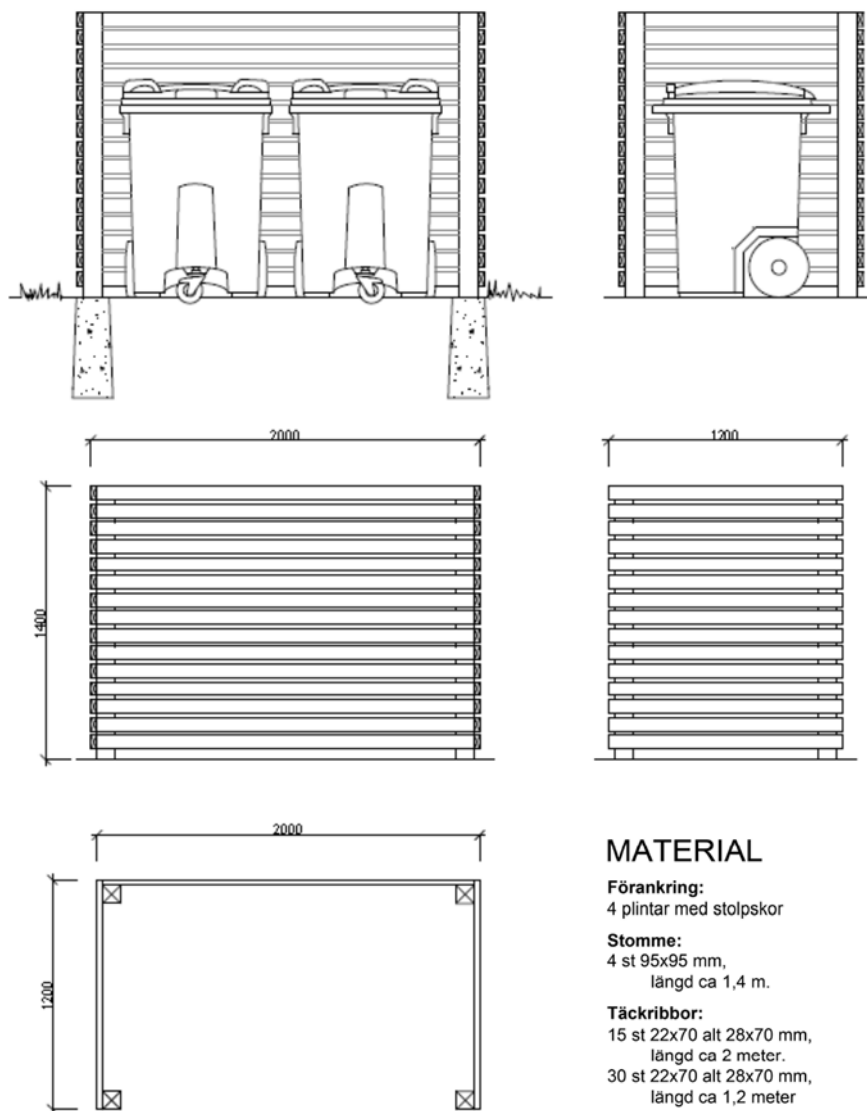
BYGG.2017.93

2017-04-20

Väderskyddets konstruktion

Som utgångspunkt presenteras en konstruktion räknat på måtten för två av de största kärlen, 370 liter. En enkel konstruktion för att kunna förse dessa kärl med ett väderskydd får maximalt hålla yttermåtten 2,0 x 1,2 x 1,4 meter (längd x djup x höjd). Väderskydd får inte förse med tak eller dörrar då detta avsevärt försvårar hanteringen av sopkärlen!

Vindskyddet ska vara omålat, alternativt färgat i mellangrå nyans eller uppfört med tryckimpregnerat omålat trä.



MATERIAL

Förankring:
4 plintar med stolpskor

Stomme:
4 st 95x95 mm,
längd ca 1,4 m.

Täckribbor:
15 st 22x70 alt 28x70 mm,
längd ca 2 meter.
30 st 22x70 alt 28x70 mm,
längd ca 1,2 meter

Regler för väderskydd

Beslut om undantag från kraven på bygglovplikt och anmälningsplikt gäller endast för fristående väderskydd med det utseende och utformning, samt de utvändiga mått, som redovisats i detta dokument. Väderskydd med andra mått, konstruktioner och utformning kräver alltså prövning med bygglov/anmälan.

Det är respektive fastighetsägare/byggherre som ansvarar för att riktlinjer följs!

Utformning och placering

- Sopkärl ska köras in så att handtaget är vänt mot öppningen av väderskyddet,
- Väderskyddet ska uppföras fristående,
- Väderskyddet får inte förses med tak eller dörrar,
- Väderskyddet ska vara förankrade och beständiga så att de arbeten som krävs utmed kommunens gator kan göras, utan risk för väderskyddets konstruktion,
- Fastighetsägaren ska ta hänsyn till egna och andras ledningar inom tomten för att säkerställa att väderskyddets placering inte utgör ett hinder för underhåll av dessa,
- Väderskyddet ska placeras så att de inte blockerar eller skymmer in- och utfarter till fastigheter, eller sikten i gatukorsningar,
- Väderskyddet ska placeras minst 2 meter från tomtragrens mot gata, och minst 4,5 meter från grannars tomtragrens. Med grannes skriftliga medgivande för närmare placering, kan väderskyddet uppföras närmare gemensam tomtragrens än 4,5 meter,

Placering vid gata/väg

